



“Í ýð ð ð ñýðáýýð òýðýá àà òáí çóð” ð ñº è
Ñýðä¿¿÷÷äèéí äóí ä òèéñýí
òáí çóðû í
ñóäèèääàí û òàéèäí

Ñóäèèääàí û çí ðèèäí

xº èºº ò òýáéýèòýé ááèð èðäýí èé ýððèèä àì üäðàèä áí àèðí é òýðýä¿¿÷÷äýá ò¿í ¿¿ñ í ü ñýðä¿¿÷÷ä ðì . Ñýðä¿¿÷÷äèéí ýðð çº ð÷èääº ò òónàì í èí í í èèðèéí òèñ í ðí í ä áí èæ áóé¿éè ýääèúí òàèàð ¿í ýí áí àèðí é ì ýáýýéèèéí ááèð áí èí ì æöýçääàðèèääàæ ðº ðº äº èä ò¿ðäýáýá Èéí ýýñ ñýðä¿¿÷÷ä òàðààð áóñ, ì ýðäýæèèéí ýððýý ýäèýð áí èí ì æì é ááèð , ñòí é .
 Í áí àé òèñàä òýáéýè ì ýáýýéèèéí ýðð ðº èºº , ñýðä¿¿÷÷äèéí ì ýðäýæèèéí ¿éè àæèèèääàä ýáóóèäð ýðð òóóèèäð áàòàèääàæñàí ÷ àì üäðàè äýýð ñýðä¿¿÷÷äèéí ýðð çº ð÷èääñº ð ááéí à .

3 áóääàð çvéè . Ì ýáýýéýèä öýí àèð òààèòú ä òí ðèæí ò

Ç.1. Öýáéýè ì ýáýýéèèéí òýðýñýè í ü ºº ðèéí í èèðýèæ í ýáððvvæ ááèääà çvéèèéí öýý ðº èºº òàðèòóèäää ò¿èýýí ý . Öºººñ í èí í í èèðèéí ì ýáýýéèèéí àáóóèäää öýí àèð /òáí çóð/ òí äì í òävé .

Öýáéýè ì ýáýýéèèéí ýðð ðº èºº í èè òóòàè

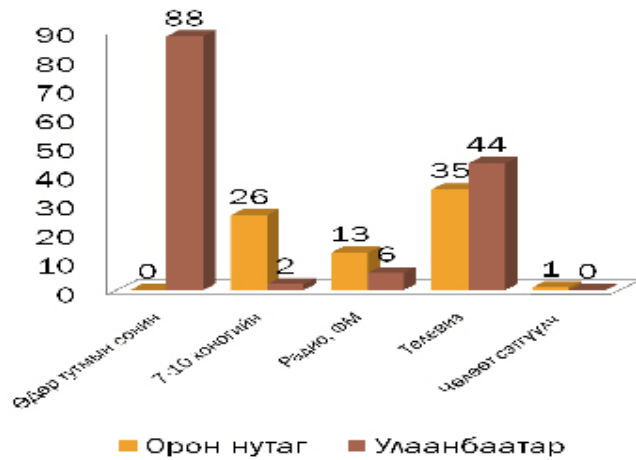
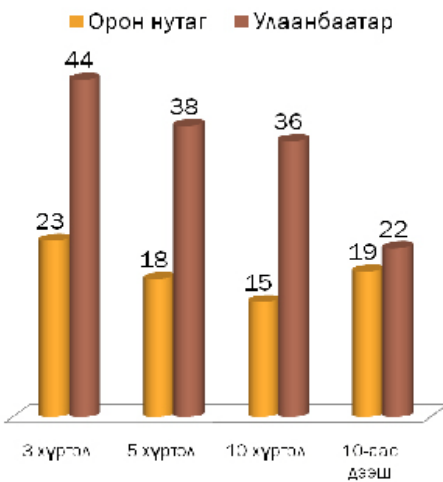
Ñýðä¿¿÷÷äèéí ì ýðäýæèèéí ýððèéí ä è çº ð÷èè òáí çóðýýð ààì æì èèýðäýá . Öáí çóðû äì áí àéä 1998 í í ü Öýáéýèèéí ýðð ðº èºº í èè òóòàè òóóèèäð òí ðèæí ñí í ÷ òýðýááýýðýý á¿ð ðº ðèèéí òáí çóð áí àèðí é òýáýýð ááéí à . Èéí ä òáí çóð ñýðä¿¿÷÷äèéí ì ýðäýæèèéí ýððýý ýäèýðä òýððýí íº èºº èæ áóéäñóäèèä çí ðèèäí í ð ñýðä¿¿÷÷äèéí äóí ä ñóäèèääà ýáóóèñàí ðì .

Ñóäèèääàí û òàì ðàð ò¿ðýý

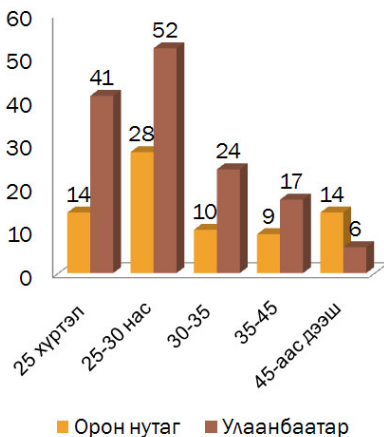
Ñóäèèääàí ä ýðýí ñóðáàèæèàð ì ýáýý, í èéäýí , ýäèéí çàñàä, òèñ ðº ðèéí ñýááýýð àè÷áýáí ðí í í òóòèéí áí èí í . Öèààí áààòàð òí òúí òýáéýè ì ýáýýéèèéí òýðýñýèä àæèèèääáóé 215 ñýðä¿¿÷÷ä òàì ðàääñàí ààñ 65,1 % í ü Öèààí áààòàð òí òí ä , 34,9% í ü ðº äºº í ðí í í òààð àæèèèääàñ ñýðä¿¿÷÷äèè ááèèèä . Ñóäèèääàí ä òàì ðàääñàí í èèð ñýðä¿¿÷÷äèéí 145 áóp ó 67,4 % í ü ýí ýäýé, 70 áóp ó 32,6 % í ü ýðýäýé ñýðä¿¿÷÷äèè ááèèèä í ü ýí ýäýé÷¿¿ä ñýðä¿¿÷÷ä ç¿éí ñàèáàðð àèèéýí ò òóáèèáýçýèááèèääàððàðóóèæááéí à .

Нóààèãàí ù ä¿

Нóààèãàí ä òàì ðàããàíàí í èèò ñýòä¿¿÷äèéí 31.2% í ù äòäâ, 26.0% í ù òàâ, 23.7% í ù àðäâ ò¿ðòýè, 19.1% í ù àðäààñ äýýø æèè õýäýè ì ýäýýèèèéí ààèãóèèèäãàä àæèèèàæý.



Òàðèí õýäýè ì ýäýýèèèéí ààèãóèèèäãàä í ù àâ÷ ¿¿ýýä 40.9% í ù °ä° ðòòì ùí ñí í èí ä, 36,7 % í ù òàèäàèç, 13 % í ù 7-10 õì í î äòòì ùí ñí í èí ä , 8,8 % í ù ðààèí , Õì -ä àæèèèàãàãàí è 0,5% ÷è°ò ò ñýòä¿¿÷äèéí ààéí à.



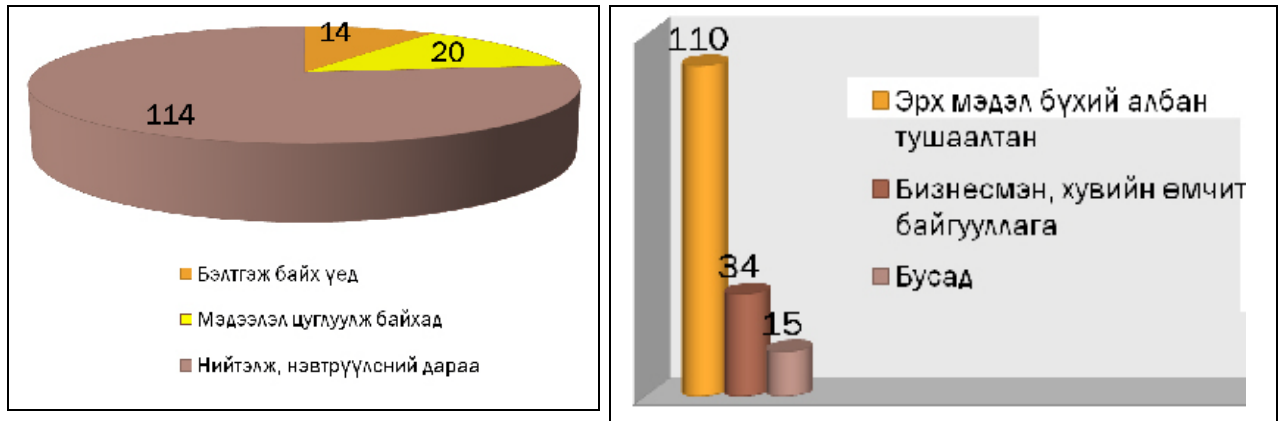
Нóààèãàí ä òàì ðàããàíàí ñýòä¿¿÷äèéí 25.6% í ù 25 ò¿ðòýèð, 37.2% í ù 25-30, 15.8% í ù 30-35, 12.1% í ù 35-45, 9,3 % í ù 45-ààñ äýýø í àñí ù òàí ààéä.

Нýòä¿¿÷äèéí ì ýðäýæèèéí ýðòèéí ç° ð÷èè

Нóààèãàí ä î ðì èõíí í 215 ñýòä¿¿÷äèéí 60,4% áóp ó 130 ñýòä¿¿÷äèéí í èèòèýè, í ýàòä¿¿÷äèýñýý áí èæ í ýð ð°ð, àèäàð ò¿í ä, àæèè õýðæèéí í ýð ò¿í ä äòààããàíàí äýñýí ä ì äì èòì é òèèäòñàí ààéí à. 130 ñýòä¿¿÷äèéí 50,8% áóp ó 66 í ù ñ¿ðä¿¿÷äèéí çàì àèòèèèýýä °ð°æ 40% áóp ó 52 í ù ààðàì òàì ä î ðñí í áí è 23% áóp ó 30 ñýòä¿¿÷äèéí èðäýí èè õýðýä ¿¿ñäýí ø àèèèèàæý.

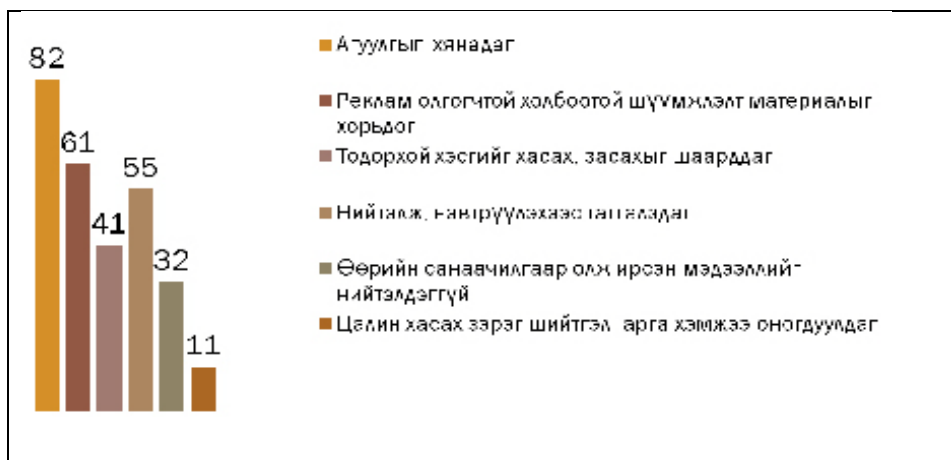
Í ýð 0 0 0 ñýðäýýëäýóýýð 0 ççöýä ä ì äî ääñàí ýòäýýäëéí ì °í Ñí 0 ààðäëäãíí äýýä öýì æýý í ü 100 000 ñàý, äí î ä öýì æýý í ü 500 000 0 0 0 ääëëñàí . Õàðëí 0 ççö 300 000 – 2 ñàý 0 0 0 ääðäóóëäòààð 0 èëääýðëýæýý.

Ñýðäççë-ëéí ýñðýä ä ì äëüí 77% áóð ó 114 í ü í èëòýëæ í ýàððççëñýí èë äàðàà ääðñàí äí è 13,5% áóð ó 20 í ü í ýäýýëýë öóäëóóëæääëðää, 9,5% áóð ó 14 í ü í èëòëýë, í ýàððççëäýý äýëðäýæäëëð çää èðñýí ääëí à.



Í ýð 0 0 0, àëäàð 0çí ä, àæëë öýðäëéí í ýð 0çí äýý ñýðäýýëäýóýýð ñýðäççë-ëéí ýñðýä ääðäñàí ä ì äëü äòàì äëéí î ëíí áóð ó 110 áóð ó 69.2% -èëä 0 0 0 èëí àëäàì òàäã-, öëñ 0 0 0-èä äí ëíí öëñ 0 0 0 èëí í àì ùí òàí çýðýäýðð ì ýäýë äçðëë àëäàì öóð ààëòí óóä ýçýëæääëæä äí è 34 áóð ó 21.4%-èëä äëçí äñí äí, òóäëéí öýàø èëéí öýí, 15 áóð ó 9.4% -èëä óðëää ñí î ðòóí í äí ä, 0 0 0 èëí áóñ äí ëíí î ëíí öëñüí ääëóóëëäãíí òàí ääëæýý.

Ýääýýð öýðýäýë öí ëáí ääóóëäí 29 ñýðäççë-äýð-ýýð äóóääãñàí ààñ 26 í ü òàäãàà, 0çí-í èë ääëóóëëäãä, 3 í ü òàãí óóëüí ääëóóëëäãä äóóääãñàí ääëí à.



Ñóääëæãàí ä î òí èõñí í ñýðäççë-äëéí 142 áóð ó 66% í ü ðäãààèëë öáí çóð òàäüäãä äýñýí ääëí à.

ì ýí äýä òàèäñàí òàààí òí òèí èäí è áàéèàà í ù Ì í í ã èä ñýòäççè-èéí ò° ä° èí ° ð àì àðäçé áí èæáóéä òàðóóèæáàéí à.

3. Ñýòäççè-èééäñçðäççèæ äàðàì òèàññäúí 81 ø àðàì òóäú í ù ýðð ì ýäýèòýí , àèäáí òóø ààèòàí áàéí à. Õýä Èðäýí èé òóóèü, Ýðççæéí òóóèééí ççéé çààèòù äóáí çóð áí èäí àø èæèààäàæýý.
4. Ñóäàèèààí ä òàì ðàèäñàí äððààí ñýòäççè-èéí í ýæéäí óóò ýð ñóðààèèæà èè-èýðèéä àèäààäáí ø ààðäñàí , òí , ð ñýòäççè-èéí í ýæéä òàèèàà, òàä óóèüí áàéèòóèèàèä äýð-ýýð äóóäàæáàèòàñàí áàéí à.
5. Õì Õ-ä ðäààèòóèéí òáí çóð ° í ä° ð áàéäàäí ù ñóäàèèààí ààñ òàðàèèàæáàéí à.
6. Õì Õ-ä ðäèèàì í èä ä-äúäø ççì æýð í ù òí ðèí òí é áàéäàäí ù ñóäàèèààí ààñ òàðàèèàæ áàéí à. Ýí ý í ù Õì Õ-ä ýàèéí çàñæéí òáí çóð ° í ä° ð áàéèàäí í òí èæáàéí à.
7. Ñýòäççè-èééí äóí ä ° ðèéí òáí çóð ° í ä° ð áàéí à. Èòýí ò í ù çàí àèòèéèæ äí ðí ì æóóèèàð, ø í ðí í ä í ðí ò, àæèààñ òàèàèèàòààñ àéæ, ° ð èéèè° òáí çóðääýá áàéí à.
8. Õáí çóðäçé, çí ýí ì ýäýýèòýé áàéò í èí í í èéòèéí ýðð àø èäç° ð-èèää° æéä ñóäàèèààí ù äçí òàðóóèæáàéí à
9. Ì í í ã èä ýðýí ñóðààèèàð, ø ççì æýèò ñýòäççè ççéäò° æççéýðýä èòýðýí áýððø ýýé òóèèäð- áàéí à

Èéí ä òààð èä òáí çóðú äóñòèèò -èæýéýýð äàðàòù çéè àæèèèàèä ýáóóèèò í ù ççéòýé äýæñóäàèèààí ù áàä ççýæáàéí à.

- Ýðççæéí òóóèééí äçòäýéýä äí ðí ì æèí èòí é òí èáí í òí é çààèòù äòàñàð ø ààðäèèàèòàé áàéí à
- Ðäààèòóèéí òàðàò áóñ áàéäèü äáàòàèèèàæóóèñàí òóóèü òýðýäòýé áàéí à.
- Ì ýäýýèèéí í óóò ýð ñóðààèèèäí óóòèàð, ñýòäççè-èééä äýð-ýýð äóóäàòù ä òí ðèæèí ò òóóèü òí æèí í ì æø ààðäèèàèòàé áàéí à
- Õýäèýèéí ýðð -° è° í èé òóðàé òóóèééí òáí çóðú äòí ðèæèí ñí í ççéé çààèòù ä àì üäðàèä òýðýæççýááí èä ò -èæýéýýð Õì Õ, ñýòäççè-, ò° ðèéí áóñ áàéèòóèèàèòàè òàì òðàí àæèèèàð ø ààðäèèàèòàé
- Ñýòäççè-èéí ýðòèéí äýýð äóðäñàí ç° ð-èèè æðñààð áàéèàà í ù ñýòäççè-èééä òàì æàèèàð àæèü äýð-èì æççéýð ø ààðäèèàèòàéä òàðóóèèæáàéí à
- Ñýòäççè-èééí ì ýðäýæèéí ýðòèéí ç° ð-èèéí òóðàé í èí í í èéòýä ì ýäýýéýð, òýáí èé äýí æýæèèàààð ø ààðäèèàèòàé áàéí à

Õ.Í àðàí öýöýä
2010.02.09